

# 静岡県東部地域企業経営動向調査

(2010年10-12月期実績、2011年1-3月期見通し)

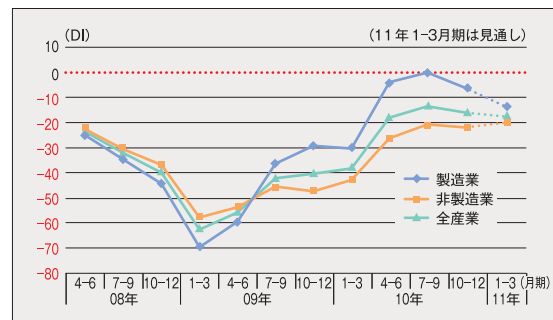
## 1 業況概要(自社)

### 製造業を中心にDIは低下に転じる

静岡県東部地域における2010年10-12月期の業況判断DI(対前年同期比)は全産業で-15.9(前期-13.4)となり、2009年1-3月期以来の低下に転じた。製造業の業況判断DIは-6.1(同0.0)と再びマイナス水準となった。売上、利益等の動向は堅調であるが、稼働率、在庫水準等で足元の状況が悪化したことが判断に影響したとみられる。一方、非製造業でも-21.8(同-20.6)と低下している。

2011年1-3月期の予想DIは全産業で-17.4と引き続き低下を見込んでいる。製造業は売上や利益動向へ

の懸念を背景に-13.1とさらに低下を予想、一方、非製造業は-20.0と小幅ながら上昇期待がみられる。



業種別天気図 業況好調 ← → 業況不振

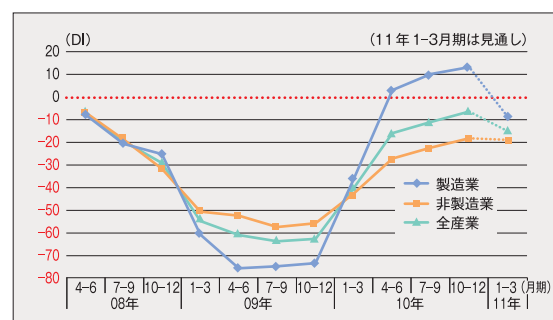
業種	業況好調 (晴)				業況不振 (曇/雨)			
	製造業	食料品	紙・パルプ・紙加工品	一般機械器具	非製造業	卸・小売・サービス業	旅館・その他宿泊所	建設業
2010年7-9月期	晴	雨	雨	雨	雨	雨	雨	雨
2010年10-12月期	晴	雨	雨	雨	雨	雨	雨	雨
2011年1-3月期	雨	雨	雨	雨	雨	雨	雨	雨

## 2 売上動向

### 今期DIは上昇、来期は全産業で低下の見通し

2010年10-12月期の全産業の売上動向DIは-6.8(前期-11.5)で、上昇傾向を維持している。製造業では13.1(同10.0)と3期連続でプラス水準、非製造業でも-18.8(同-23.0)と改善が続いている。

2011年1-3月期(見通し)の予想DIは、全産業で-15.6と一転して低下が見込まれている。特に製造業では-9.1と今期比大幅な低下が予想され、好調を持続してきた売上動向が悪化する懸念が強まっている。また、非製造業でも-19.5とわずかながら低下を見込んでいる。

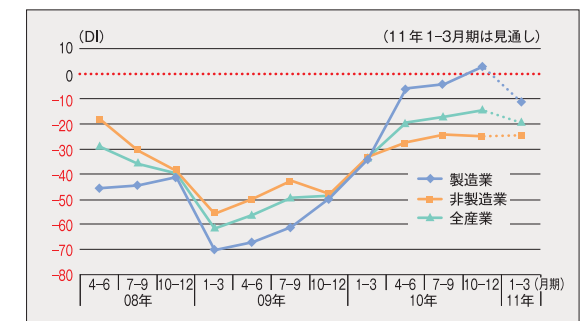


## 3 利益動向

### 製造業の今期DIは上昇も、来期は一転して低下の見通し

2010年10-12月期の全産業の利益動向DIは-14.4(前期-17.0)で、改善傾向を維持している。うち、製造業は3.0(前期-4.0)と2006年10-12月期以来のプラス水準を回復、非製造業は-24.8(同-24.1)とほぼ横ばいで推移している。

2011年1-3月期(見通し)の予想DIは、全産業で-19.4と一転して低下を見込んでいる。製造業で-11.1と大幅な低下が予想され、先行きへの懸念が強い。また非製造業では-24.4と引き続き横ばいでの推移が見込まれている。



## 4 経営上の問題点

### 「その他経費の増加」上昇、「原材料・仕入商品の値上がり」低下

1位から5位までの上位項目は前期と変わらず、また全体に対する回答比率も概ね前期比同程度の水準にある。一方、6位以下をみると、製造業で「その他経費の増加」の指摘が増加し、全産業における比率も

17.8%(前期13.1%)と上昇した。一方、円高による輸入品価格等の低下を背景に「原材料・仕入商品の値上がり」の指摘は14.4%(同17.9%)と引き続き低下している。

項目	10年4-6月期		10年7-9月期		10年10-12月期		順位変動
	企業	比率	企業	比率	企業	比率	
1. 受注・売上の停滞・減少	197	68.9	198	68.3	180	68.2	→
2. 過当競争・製品安	148	51.7	141	48.6	123	46.6	→
3. 人材の育成	95	33.2	95	32.8	86	32.6	→
4. 生産・販売能力の不足	59	20.6	72	24.8	65	24.6	→
5. 従業員の高齢化	59	20.6	66	22.8	56	21.2	→
6. その他経費の増加	44	15.4	38	13.1	47	17.8	↑
7. 人件費の増加	33	11.5	38	13.1	40	15.2	→
8. 原材料・仕入商品の値上がり	82	28.7	52	17.9	38	14.4	↓

※この他、今回は「円高の影響(製造業)」についても特別調査を実施しております。調査結果は弊所ホームページ (<http://www.srgi.or.jp>) をご参照下さい。

**調査の概要**

- 調査目的/静岡県東部地域(富士川以東)の景気動向と先行きを予測し、主要産業の実態を把握
- 調査対象企業/静岡県東部地域に立地する企業 1,050社 回答数 264 (回答率 25.1%)
- 調査方法/当研究所の指定した項目につき、記名式で実績と見通しを記入するアンケート調査
- 調査対象期間/実績:2010年10-12月期 見通し:2011年1-3月期
- 調査時点/2010年11-12月

DI: ディフュージョンインデックス (Diffusion Index) の略。  
「上昇/増加/好転」した企業割合から「下降/減少/悪化」した企業割合を差し引いたもので、業況判断を見る指標